

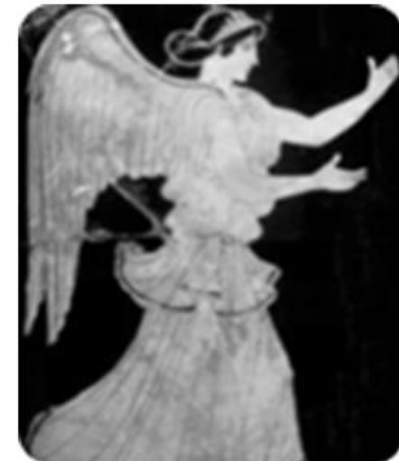
Theia Studie

Diagnostiek ipsilateraal recidief DVT

F.A. (Erik) Klok, MD PhD

Afdeling Trombose en Hemostase, LUMC, Leiden

✉ F.A.Klok@LUMC.nl



Diagnostiek ipsilateraal recidief DVT



Diagnose ipsilateraal recidief DVT lastig!

- Wells regel niet gevalideerd
- D-dimeer test minder specifiek (en mogelijk ook minder sensitief)
- Compressie-echografie niet onderscheidend
 - 50% resttrombose
 - Venografie niet sensitiever

Diagnostiek ipsilateraal recidief DVT



Richtlijn suggereren vergelijking met uitgangsecho

- Diagnose bij > 2-4 mm toename in stolsel/
obstructie nieuw veneus segment
- *vaak niet beschikbaar*
- *grote inter-observer variabiliteit*
- *In de praktijk bij 32% geen definitieve diagnose*

Diagnostiek ipsilateraal recidief DVT



Oplossing: MR-direct thrombus imaging (DTI)

- MRI techniek zonder contrast
- Visualiseren omzettingsproducten hemoglobine
 - Oxidatie hemoglobine →methemoglobine
 - Fe 2+ → Fe 3+, andere magnetische eigenschappen, 'licht op' bij T1 gewogen MRI opnames

Diagnostiek ipsilateraal recidief DVT



Diagnostiek ipsilateraal recidief DVT



Oplossing: MR-direct thrombus imaging (DTI)

- Positief signaal <6 uur, piek na 3 weken
- Signaal verdwijnt na 3-6 maanden
- sensitiviteit 95% en specificiteit 100% voor 1e DVT
- Sensitiviteit 95%, specificiteit 100%, kappa 0.98

voor onderscheid tussen rest- en vers stelsel

Prospectieve uitkomst studie ontbreekt nog



Primaire doelstelling

- Veiligheid van uitsluiten recidief ipsilateraal DVT met normale MRDTI

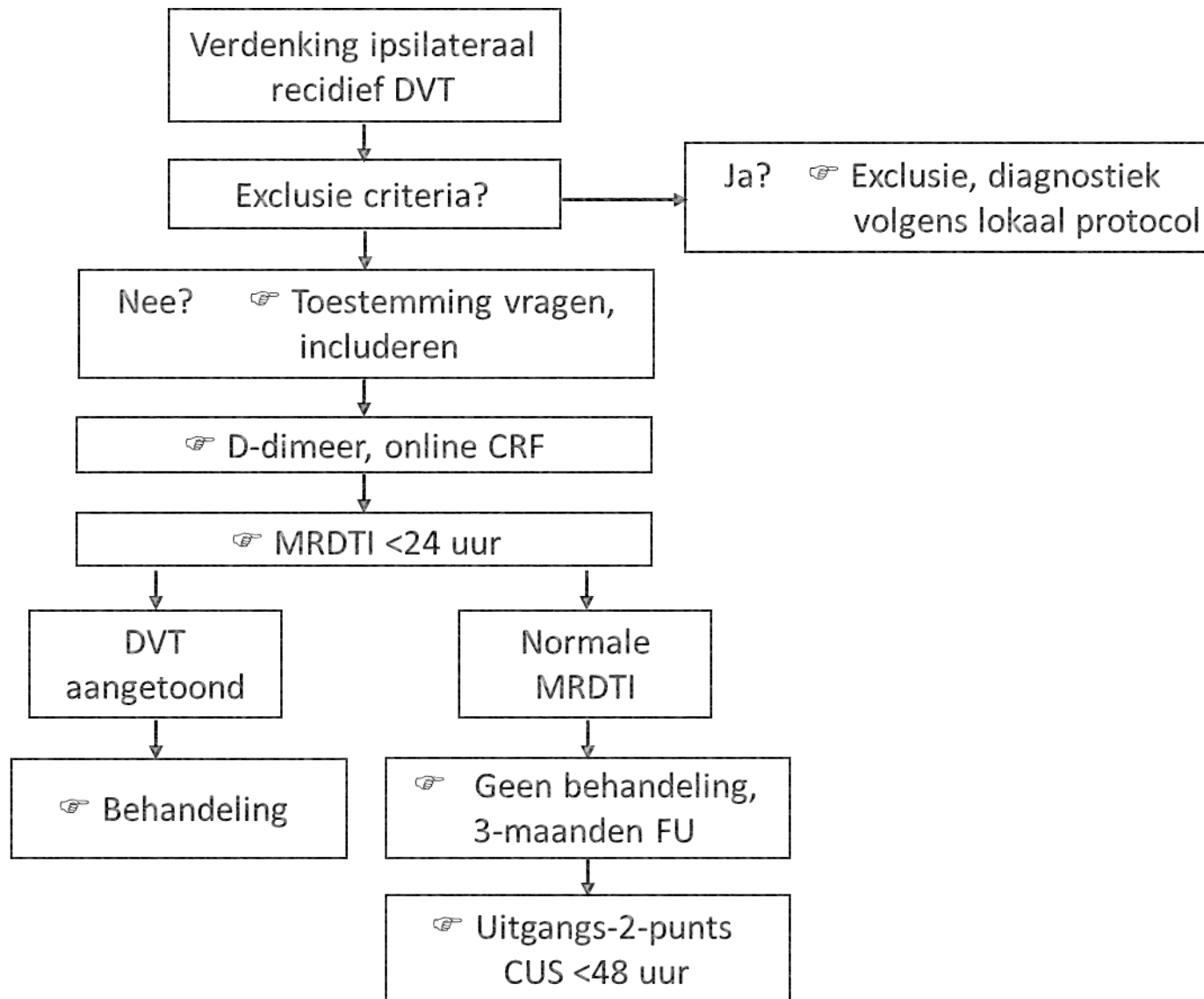
Secundaire doelstellingen

- Veiligheid uitsluiten recidief ipsilateraal DVT o.b.v. D-dimeer en beslisregel
- Kosteneffectiviteitsanalyse MRDTI
- Toepasbaarheid van MRI in klinische praktijk



- Sample size: 305 patiënten
- Inclusiecriteria
 - ≥ 18 , informed consent
 - Verdenking ipsilateraal recidief DVT
- Exclusiecriteria
 - Contra-indicatie MRI
 - Hemodynamische instabiliteit (bij verdenking LE)
 - >10 dagen klachten / vorige DVT < 6 maanden geleden
 - Verwachte slechte compliantie aan studie follow-up

Theia studie



Theia studie

TRIMBOSESTICHTING
NEDERLAND



LEIDEN UNIVERSITY MEDICAL CENTER

Doe ook mee!

(f.a.klok@lumc.nl)



Universitair Medisch Centrum
Utrecht

 HagaZiekenhuis



umcg

Diakonessenhuis

